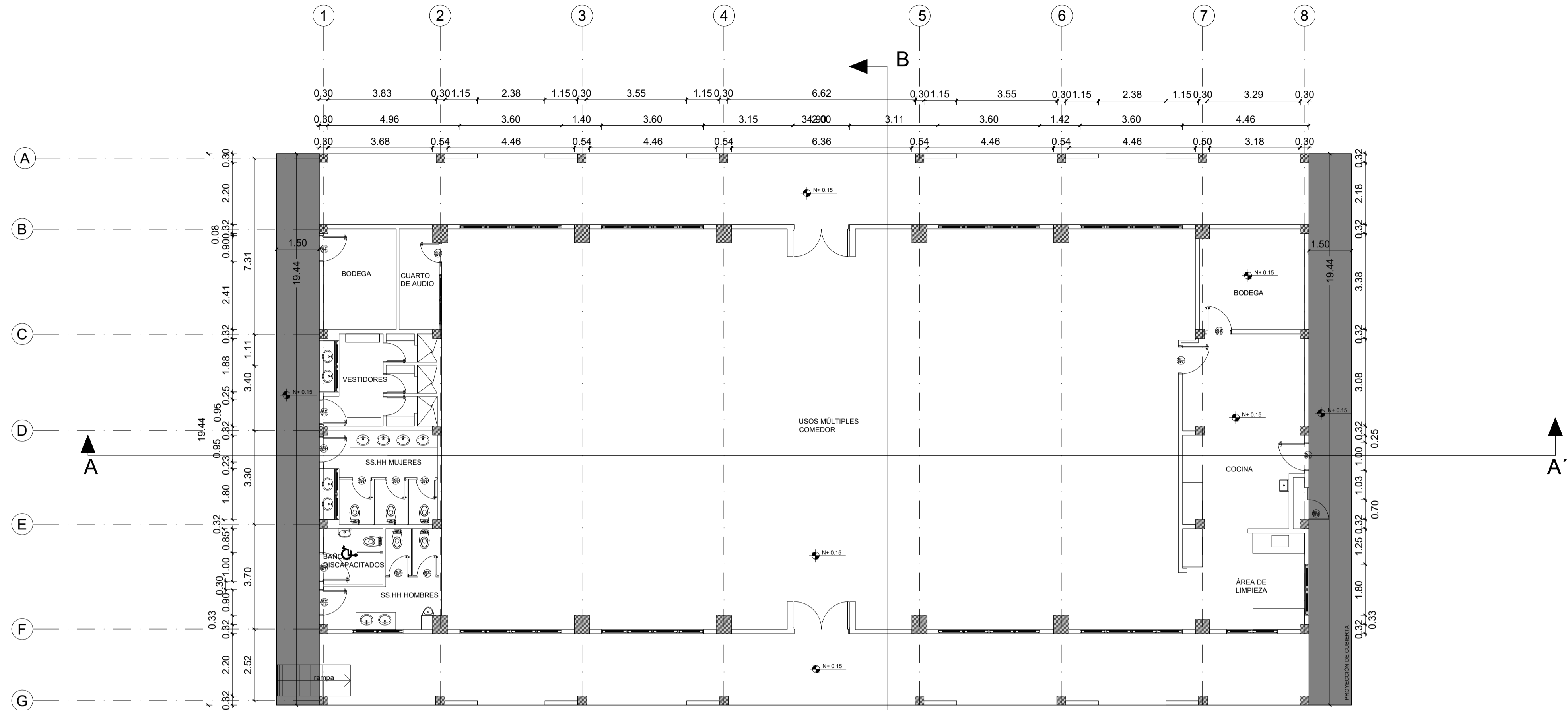
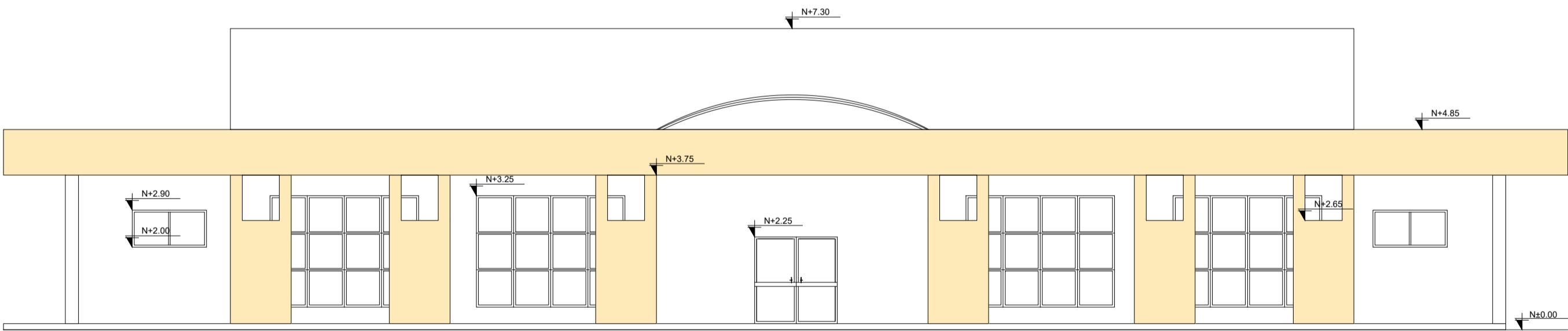


BLOQUE SALÓN DE USOS MÚLTIPLES-COMEDOR

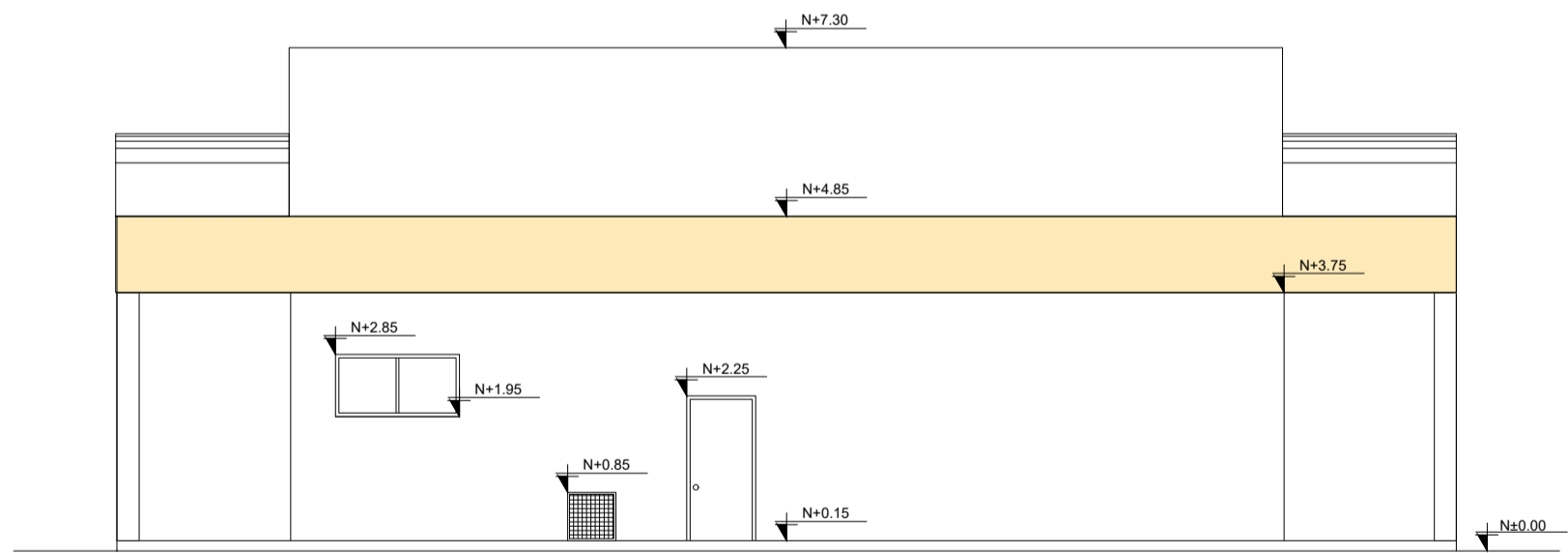


PLANTA ARQUITECTÓNICA

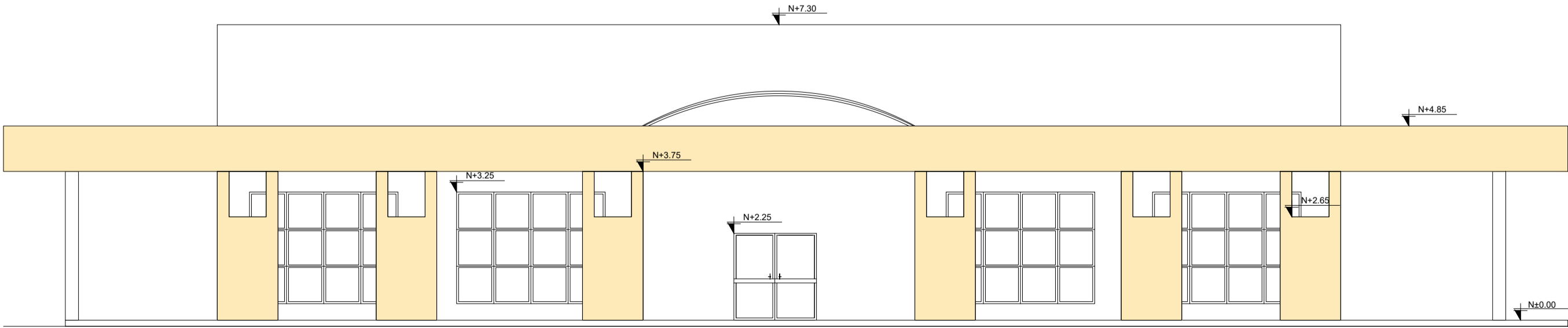
RESUMEN DE CUANTIFICACIÓN	
Contrapiso h. simple f'c=210kg/cm2(acera) e=10cm inc. Malla	
DESCRIPCIÓN	CANTIDAD (m2)
BLOQUE SALÓN DE USOS MÚLTIPLES	58.32



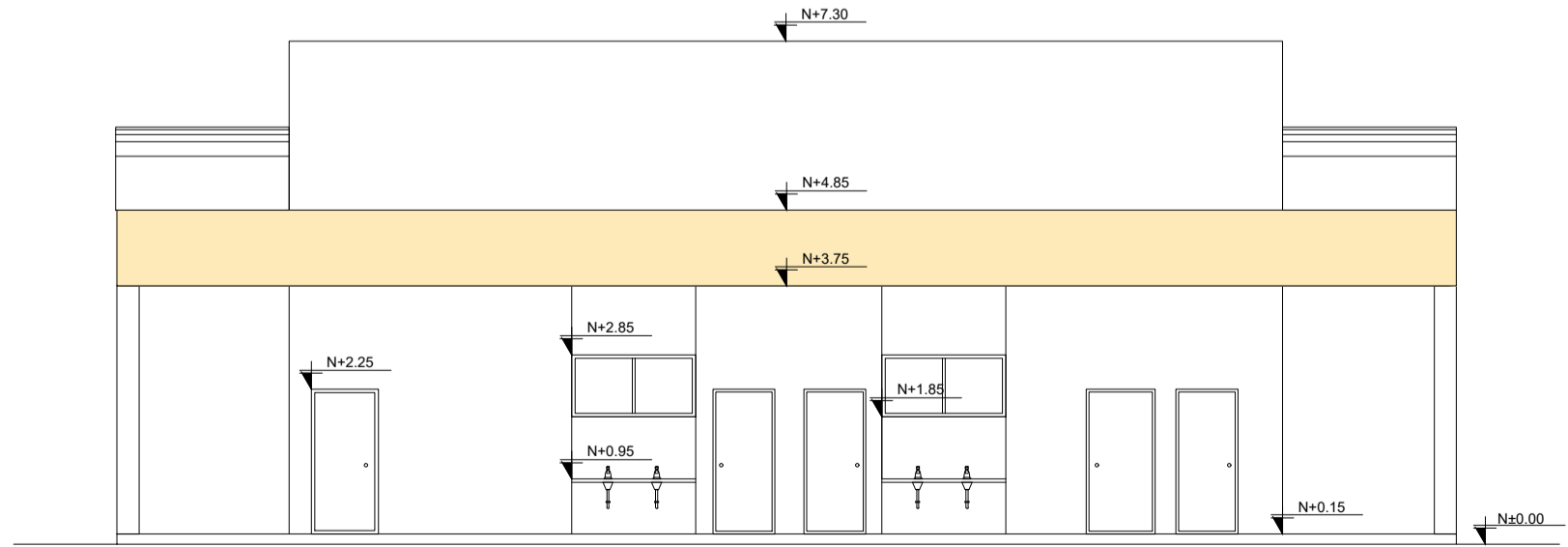
FACHADA FRONTAL



FACHADA LAT. DERECHA



FACHADA POSTERIOR



FACHADA LAT. IZQUIERDA



ING. JULIO CÉSAR ZAMBRANO ZAMBRANO  
DIRECTOR SUBROGANTE DE TRANSPORTE Y OBRAS PÚBLICAS  
DISTRITAL DE MANABÍ

ARG. JUAN PABLO VILLAFUERTE  
DIRECTOR NACIONAL DE INFRAESTRUCTURA FÍSICA



PROYECTO:  
"UNIDAD EDUCATIVA ESTANDARIZADA DEL MILENIO"  
CAMPOZANO

UBICACIÓN:  
MANABÍ PROVINCIA  
PAJAN CANTÓN  
CAMPOZANO PARROQUIA

TIPOLOGÍA:  
MAYOR

CONTIENE:  
BLOQUE SALÓN DE USOS MÚLTIPLES-COMEDOR  
PLANTAS - CORTES - FACHADAS

ESCALA: INDICADAS  
FECHA: DICIEMBRE 2022  
LÁMINA N.º AR-07

DIBUJADO POR: ING. CRISTINA ROMERO  
ELABORADO POR: ING. MIGUEL ZAMBRANO

SELLOS MUNICIPALES: